

Výskyt křečka, sýčka a sysla

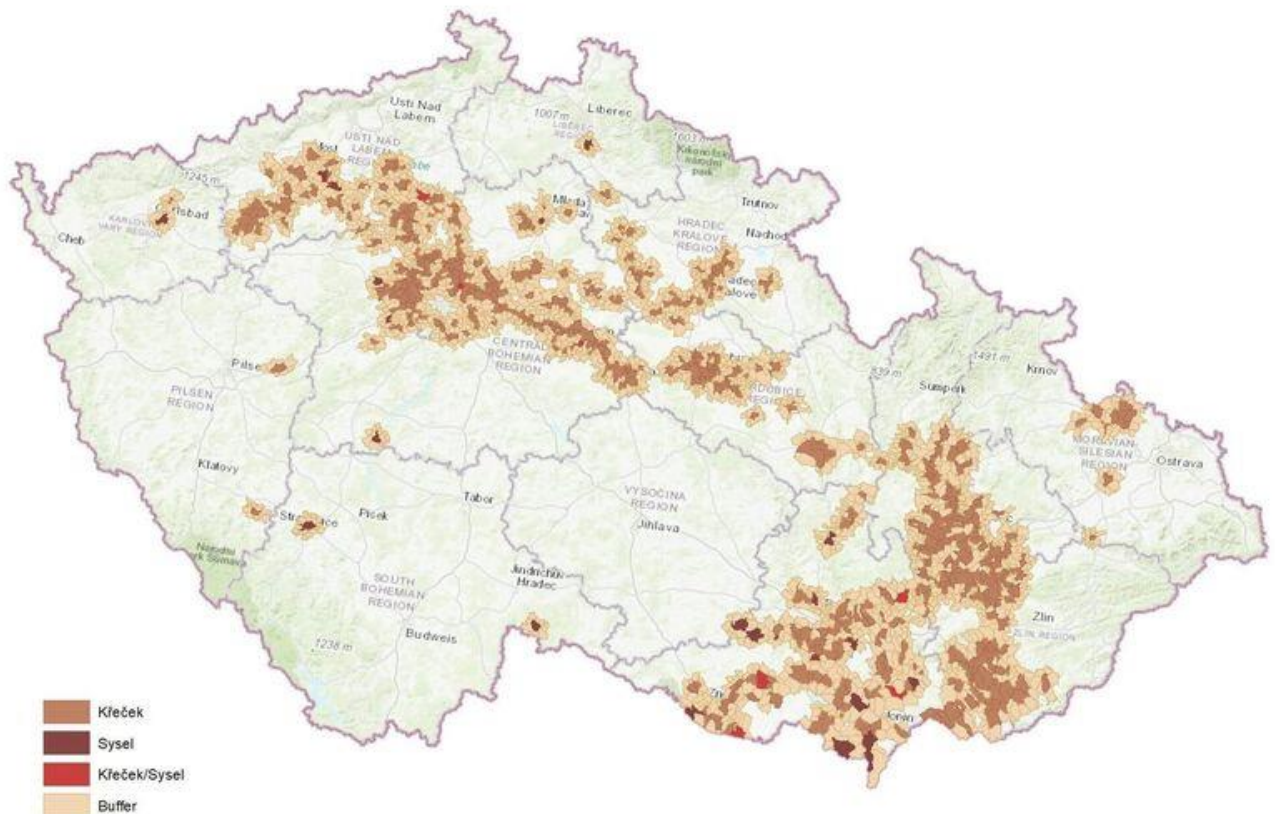


7.9.2020

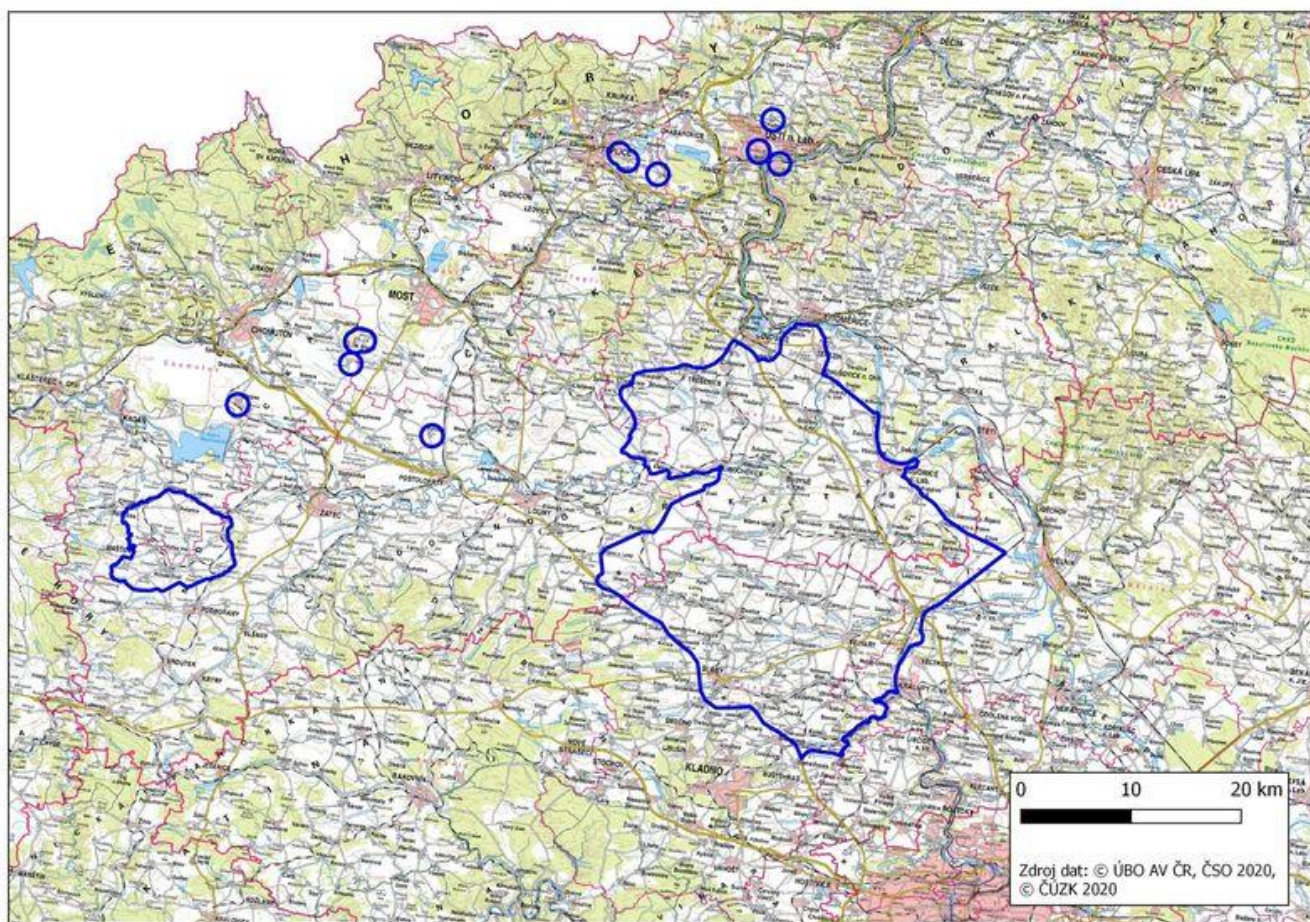
Podívejte se na mapy, na kterých je pro orientaci vymezeno, kde žijí.

Ústřední kontrolní a zkušební ústav zemědělský (ÚKZÚZ) vydal dne 3. 9. 2020 nařízení, které se týká povolení plošné aplikace rodenticidu Stutox II rozhozem na povrch půdy a použití přípravku Stutox II a Ratron ve zvýšeném množství do nor hraboše polního (http://eagri.cz/public/web/ukzuz/tiskovy-servis/tiskove-zpravy/x2020_mimoradne-pouziti-pripravku-hrabos.html).

V této souvislosti najdete níže orientační mapy s vymezením výskytu křečka polního, sysla obecného a sýčka obecného.



Obr. 1: Mapa ČR na základě dat o výskytu křečka polního a sysla obecného v katastrálních územích



Obr. 2: Vymezení výskytu sýčka obecného v severozápadních Čechách